

PSAUME 142

W.



E - cou - te ma pri - è re, *

tu es fi - dè le, Sei - gneur, tu es jus - te.

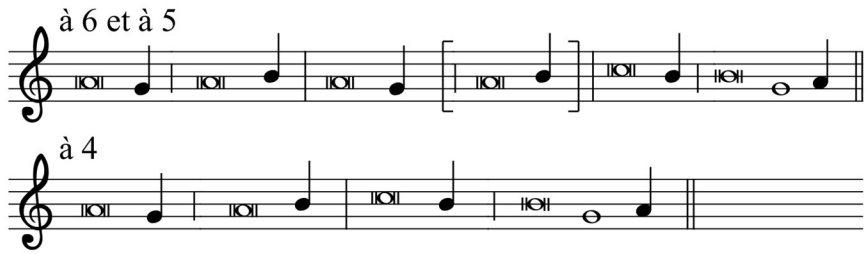
Eg.q.ch

Seigneur, écoute ma prière,
prête l'oreille à mes appels,
tu es fidèle, réponds-moi, tu es juste ;
ne cite pas en jugement ton serviteur,
nul vivant n'est justifié devant toi.

à 6 et à 5



L'ennemi pourchasse mon âme,
contre terre il écrase ma vie ;
il me fait habiter dans les ténèbres
comme ceux qui sont morts à jamais ;
le souffle en moi s'éteint,
mon cœur au fond de moi s'épouvante.



Je me souviens des jours d'autrefois,
je me redis toutes tes œuvres,
sur l'ouvrage de tes mains je médite ;
je tends les mains vers toi,
mon âme est une terre assoiffée de toi.

Viens vite, réponds-moi, Seigneur,
je suis à bout de souffle ;
ne cache pas loin de moi ta face,
je serais de ceux qui tombent dans la fosse.

Fais que j'entende au matin ton amour,
car je compte sur toi ;
fais que je sache la route à suivre,
car vers toi j'élève mon âme.

Délivre-moi de tous mes ennemis,
Seigneur, c'est vers toi que j'ai fui ;
enseigne-moi à faire tes volontés,
car c'est toi mon Dieu ;
que ton souffle de bonté me conduise
par une terre unie.



À cause de ton nom, Seigneur,
fais que je vive en ta justice ;
tire de l'oppression mon âme,
en ton amour anéantis mes ennemis ;
détruis les oppresseurs de mon âme,
car moi je suis ton serviteur.

E - cou - te ma pri - è - re,
tu es fi - dè - le, Sei - gneur, tu es jus - te.